



Gîtes de France Ariège Reservation



Gîte N°09G10192 - La grange de CLOTILDE

Le Sarradeil - 09220 SIGUER

Édité le 26/05/2019 - Saison 2019



Capacité : 5 personnes

Nombre de chambres : 2

Surface habitable : 100 m²

Une des plus anciennes maisons du hameau orientée vers la nature



Son escalier et sa coursive transformée en superbe terrasse sont typiques d'une maison de village de 1850. Des murets en pierre, une porte de four à pain témoignent encore du passé. A l'intérieur, des contrastes subtils... lumière douce qui valorise les murs à la chaux, décoration contemporaine et poutres anciennes... Ici, la modernité côtoie la tradition. Une des chambres s'ouvre sur la terrasse reposante. Dans le grand jardin accueillant et bucolique on contemple la nature bercé par le bruit du ruisseau qui

serpente au fond du terrain. Pêche, randonnée, observatoire de la faune, de la flore... selon ses envies, on part pour une découverte nature. On apprécie la démarche écologique souhaitée par la propriétaire (autonome en traitement des eaux usées par phytoépuration, réalisation et mise à disposition de produits d'entretien écologiques...) Maison indépendante avec au rez-de-chaussée : Grande buanderie avec lave et sèche-linge, congélateur, local de rangement (vélos, skis...). 1er étage : salon (poêle à bois), cuisine intégrée, espace repas, wc, salle d'eau. 1 chambre pour 2 personnes, grande terrasse. 2ème étage : 1 chambre avec 3 lit 1 place. Chauffage à bois et électrique. Terrain non clos avec baignade de soleil, barbecue. Accès Internet. Terrasse avec salons de jardin. Location draps, linge de toilette et service ménage sur demande. Parking à 150 m.

Accès 9 Latitude. 42.74179100 - Longitude. 1.56010700

A66 et N20, depuis Toulouse, direction Foix/ Andorre. A la sortie de Tarascon au 3ème rond-point, prendre à droite la D8 en direction de 'Vicdessos - Niaux'. Après le village de Capoulet-et-Junac prendre la D24 en direction de Siguer. Puis suivre la direction de Lercoul. Passer devant l'église de Siguer puis prendre la 1ère route sur la gauche avant le pont.



Continuer encore sur cette route qui longe la rivière pendant 3 kms jusqu'au lieu-dit "Le Sarradeil". Parking à l'entrée du village à 150 m du gîte. En hiver, il est indispensable d'avoir à disposition les équipements routiers (chaînes). Par temps de neige, la route d'accès n'est pas toujours dégagée et grande possibilité de terminer l'accès au gîte à pied.

Compléments d'informations

Toutes ces informations ont été communiquées et validées par le propriétaire et ne peuvent en aucun cas mettre en cause les Gîtes de France.

* A défaut de conditions particulières mentionnées sur cette fiche, les conditions générales de location sont applicables.

* Les enfants de moins de 2 ans ne sont pas pris en compte pour la capacité.

Service de réservation

Gîtes de France Ariège Reservation

☎ 0564250567 📠 0561651734

✉ reservation@gites-de-france-ariège.com

🌐 www.gites-de-france-ariège.com

Mandataire

Madame MARFAING LACOUME Nathalie

route d'Orus 09220 VICDESSOS

☎ 06 70 60 45 11

✉ nathalie.marfainglacoume@sfr.fr

🌐 <http://granges-de-nathalie-ariège.com/>

Remise des clés effectuée par

Madame MARFAING LACOUME Nathalie

Dépôt de garantie

Caution à verser à l'arrivée : 300.00€

Période d'ouverture

Toute l'année

Loisirs à proximité

- ☉ Pêche : 1.0 km
- ☉ Piscine collective : 15.0 km
- ☉ Randonnée : Sur Place
- ☉ Thermes/Remise Forme : 17.0 km
- ☉ Site(musée,chateau) : 15.0 km
- ☉ Sports et sensations : 10.0 km
- ☉ Ski alpin/ski fond : 10.0 km
- ☉ Gare : 11.0 km
- ☉ Commerce : 11.0 km



Gîte N°09G10192 - La grange de CLOTILDE situé à 3.0 km du centre de SIGUER

Tarifs en € - information à titre indicatif, valable au 26/05/2019 à 12:10:45

	2 nuits	3 nuits	4 nuits	5 nuits	6 nuits	Semaine
Basse saison du 05/01/2019 au 08/02/2019 et du 09/03/2019 au 05/04/2019 et du 04/05/2019 au 31/05/2019 et du 28/09/2019 au 20/12/2019	220	267	314	330	330	330
Hiver du 09/02/2019 au 08/03/2019 et du 21/12/2019 au 03/01/2020	-	-	-	-	-	500
Moyenne saison du 06/04/2019 au 03/05/2019 et du 01/06/2019 au 05/07/2019 et du 31/08/2019 au 27/09/2019	220	276	331	387	390	390
Haute saison du 06/07/2019 au 19/07/2019 et du 17/08/2019 au 30/08/2019	-	-	-	-	-	650
Très haute saison du 20/07/2019 au 16/08/2019	-	-	-	-	-	650



Le prix comprend

L'électricité (8 kwh / jour).

Le prix ne comprend pas

L'électricité au delà des 8 kwh / jour (0,15 € / kwh sup.), la location des draps (8 € / lit en 140, 6 € / lit en 90), la location du linge de toilette (3 €/pers.).

Options / Suppléments

Ménage pour le séjour	50.00€
Electricité / kwh sup.	0.15€
Bois / stere	50.00€

Equipements extérieurs

- Barbecue / Plancha
- Jardin
- Maison Individuelle
- Salon de jardin
- Terrasse

Equipements intérieurs

- Chauffage
- Four
- Lave-linge
- Micro-ondes
- Sèche-linge
- Congélateur
- Internet/wifi
- Lave-vaisselle
- Ping-Pong
- Télévision
- Equipement bébé
- Jeux
- Lecteur DVD
- Poêle à bois

Services

Détail des pièces

Niveau	Type de pièce	Surface Literie	Descriptif - Equipement
RDC	Parking	m ²	communal à l'entrée du hameau à 150 m du gîte
RDC	Terrain non clos	m ²	bains de soleil, barbecue, accès petit ruisseau
RDC	Buanderie	30.00m ²	lave-linge, sèche-linge, congélateur, table de ping-pong, local de rangement (vélos, skis, ...), gîte qualifié "Pêche" avec évier, petit réfrigérateur, ...
1er étage	Terrasse	20.00m ²	salon de détente extérieur, salon de jardin, petit potager avec herbes aromatiques
1er étage	Salon	11.17m ²	Canapé, fauteuil, téléviseur écran plat, lecteur DVD, rangement, poste radio, poêle à bois, accès Internet
1er étage	Séjour	17.51m ²	Cuisine avec réfrigérateur, cuisinière 4 feux électrique (induction), hotte aspirante, four, four micro-ondes, lave-vaisselle, rangement, espace repas
1er étage	Chambre	11.39m ² - 1 lit(s) 140	accès direct à la terrasse, fauteuil, armoire
1er étage	WC indépendant	m ²	
1er étage	Salle d'eau privée	m ²	Douche, vasque, rangement, sèche-cheveux
2.0e étage	Chambre	13.32m ² - 3 lit(s) 90	dressing, bureau, espace jeux, bibliothèque, coffre, fauteuil



Gîtes de France Ariège Reservation

Gîte N°09G10192 - La grange de CLOTILDE

Le Sarradeil - 09220 SIGUER



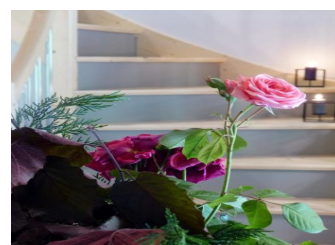
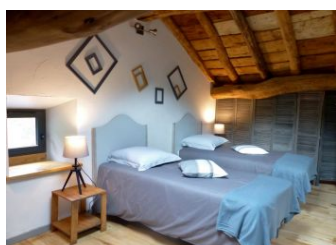
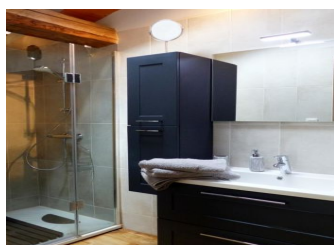
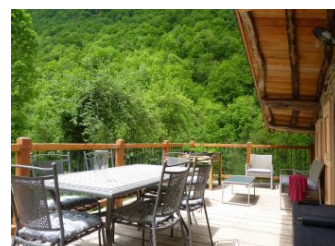
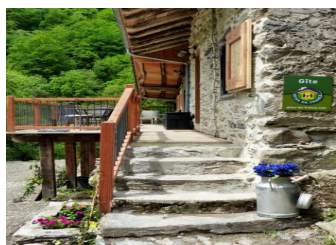
Édité le 26/05/2019 - Saison 2019



Capacité : 5 personnes

Nombre de chambres : 2

Surface habitable : 100 m²





Gîtes de France Ariège Reservation

Gîte N°09G10192 - La grange de CLOTILDE

Le Sarradeil - 09220 SIGUER



Édité le 26/05/2019 - Saison 2019



Capacité : 5 personnes

Nombre de chambres : 2

Surface habitable : 100 m²

